

L'ART DU THÉÂTRE



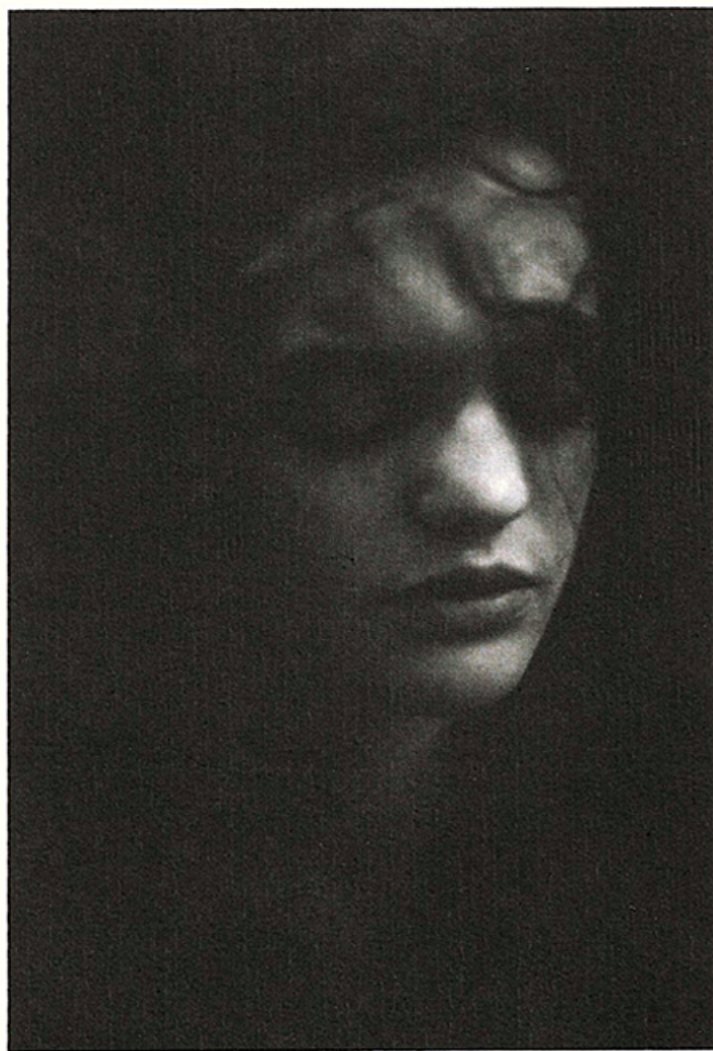
HIVER 1987 - PRINTEMPS 1988 - N° 8

LE METTEUR EN SCÈNE
EN PÉDAGOGUE

ACTES SUD / THÉÂTRE NATIONAL DE CHAILLOT

Peu de photographies nous donnent autant le sentiment d'un regard présent, dans son insistance, dans son travail. Et c'est sans doute en cela qu'elles disent quelque chose du théâtre ("cette pratique qui calcule la place regardée des choses", disait Roland Barthes). A un modèle (à une actrice), il est demandé de signifier ou d'évoquer des états du corps et du désir. Ces états, la photographe ne se contente pas de les recueillir en maîtresse de cérémonie ou en esthète voyeuriste. Elle invente des dispositifs plastiques qui les constituent en mythologie personnelle. Les cadrages, les noirs profonds, une manière de troubler les formes, l'érotisme énigmatique qui émane de certaines postures où se lisent de véritables scènes suspendues : tout dans ces photographies dit l'incertitude, l'ambiguïté, entre jeu et réalité, entre la scène et le déni. Des énergies pulsionnelles très fortes passent, mais sans lourdeur expressionniste, avec la grâce de ce qui se tient à distance, et de ce qui sait faire le détour du sens.

RÉGIS DURAND



Toutes les photos du numéro ont été réalisées par Noëlle Hoeppe.

Noëlle Hoeppe est née en 1958. Elle vit à New York et à Paris.